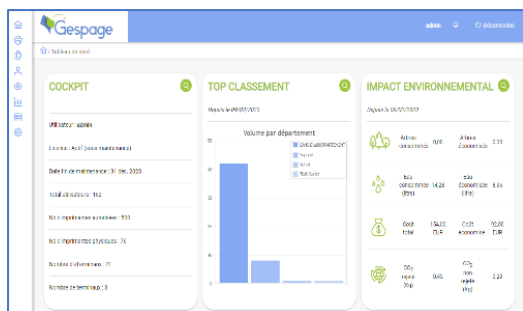
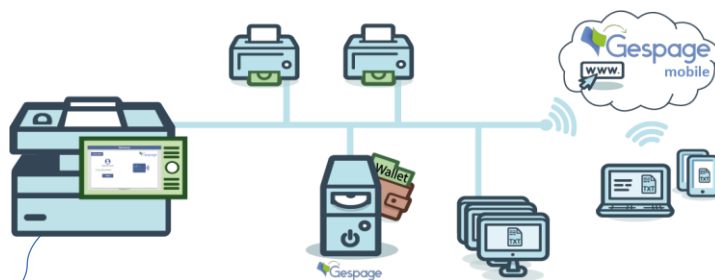


# Logiciel de contrôle intelligent Impression, Copie, Scan

Gère votre parc, Sécurise les accès aux impressions, Réduit les coûts, Traite les flux de scans




Selection	D25	Code	0.00 €	Christophe Guenteur
<input type="checkbox"/>	game of throne episode 15	8 p x 4 jours, 2 Pages, Recto, Haut à Blanc	0.20 €	Credit : 1.30 € Activite : activiteLimite
<input type="checkbox"/>	game of throne episode 14	8 p x 4 jours, 2 Pages, Recto, Haut à Blanc	0.20 €	Modification du travail
<input type="checkbox"/>	game of throne episode 12	8 p x 4 jours, 2 Pages, Recto, Haut à Blanc	0.20 €	Forcer Recto Verso
<input type="checkbox"/>	game of throne episode 11	8 p x 4 jours, 2 Pages, Recto, Haut à Blanc	0.20 €	Modifier la quantité
<input type="checkbox"/>	game of throne episode 10	8 p x 4 jours, 2 Pages, Recto, Haut à Blanc	0.20 €	Impact environnemental
<input type="checkbox"/>	game of throne episode 9	8 p x 4 jours, 2 Pages, Recto, Haut à Blanc	0.20 €	



## Gérer

- MFP et imprimantes
- Appareils mobiles
- Active Directory
- Sites distants
- Universal Print

## Sécuriser

- Accès et autorisations
- Impressions sécurisées
- Imprimez où vous êtes

## Optimiser

- Politique d'impression
- Quotas, paiements
- Rapports personnalisés
- Réduction des coûts
- Compteurs & anomalies
- Scans avancés et flux
- Matériels complémentaires

Gespage permet de gérer de façon simple, intelligente et centralisée vos imprimantes et multifonctions.

Indépendamment des fonctions du serveur, Gespage inclut des logiciels embarqués qui tournent directement sur les MFP. Ces logiciels permettent d'effectuer la fonction d'authentification, le contrôle de la sortie des documents et d'éventuelles modifications depuis l'écran de la machine.

Gespage supporte les grandes marques de multifonctions.

Gespage rend votre système d'impression conforme au RGPD.



Cartadis présente Gespage Stratus, la version cloud de Gespage, décrite dans une documentation spécifique.

## Architecture de Gespage

- ✓ La solution Gespage est compatible avec l'ensemble des systèmes d'exploitation des serveurs Windows ou Linux.
- ✓ Un serveur Gespage peut contrôler plusieurs serveurs d'impression, y compris un mix de serveurs Windows et Linux (dont réseaux distants, autonomes et étanches).
- ✓ Gespage peut contrôler les imprimantes ou les multifonctions réseaux ainsi que les imprimantes locales (USB).
- ✓ Le logiciel et sa pop-up sont compatibles avec tous les types de stations clientes : Windows, Linux/Unix, MAC et clients légers.
- ✓ La solution se pilote depuis une interface Web ergonomique et sécurisée, en tenant compte des droits d'accès.
- ✓ Pour plus de sécurité, Gespage dispose d'un journal des événements, d'un système de purges et de sauvegardes automatiques. Enfin, il est compatible avec l'architecture haute disponibilité de Microsoft.

## Toutes les licences Gespage incluent :

- Licence de serveur d'impression
- Print2me
- Agents déployés sur des serveurs d'impression
- Impression mobile de documents PDF et Office
- Pop-up à déployer sur des postes, si nécessaire
- Un logiciel pour les stations de paiement
- Module Copy Shop
- Gestion multisites (remote).

Pour les MFP non compatibles avec les logiciels embarqués ou pour l'authentification sur les imprimantes, les systèmes cPad peuvent être utilisés.

- ✓ **Gespage MFP (Multi Function Printers)**
  - Logiciel embarqué copieur (eTerminal)
  - 5 équipements physiques ou imprimantes (Compatibles avec les systèmes cPad).
- ✓ **Gespage EP (Equipment and Printers)**
  - 5 équipements ou imprimantes physiques.

## Gérer

### MFP et imprimantes

- ⚙️ Contrôler les accès et les autorisations sur les imprimantes et multifonctions.
- ⚙️ L'utilisation de terminaux embarqués pour identifier les utilisateurs par identifiant /mot de passe, code, par carte sans contact ou par smartphone.
- ⚙️ Modification des propriétés du job (forçage des impressions en N&B, en recto-verso ou du nombre d'exemplaires).
- ⚙️ Mettre en place une gestion des comptes avec quotas ou paiement.
- ⚙️ Gestion d'activités (code projet).
- ⚙️ Traitement OCR des flux scans.

### Active Directory

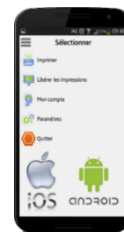
Synchronisation LDAP configurable à 100% grâce à l'écriture de scripts. Gespage garantit la compatibilité avec tous les annuaires clients quelle que soit la structure de l'architecture (incluant Azure AD). Gespage peut ainsi s'adapter à n'importe quel format d'AD/LDAP et offrir un service de qualité, comme la prise en compte en temps réel de dossiers clients pour la refacturation, la reprise de l'organigramme de l'entreprise ou l'utilisation en parallèle de nombreux LDAP pour les grandes organisations.

### eTerminals embarqués



### Appareils mobiles

- ⚙️ Service accessible à tous, tout le temps, depuis n'importe quelle machine connectée sans installer de pilote d'impression, par une page Web, par envoi d'email (mode invité) ou via application Android/iOS.
- ⚙️ Consulter son compte (crédits et opérations).
- ⚙️ Sélection imprimante / QR Code.
- ⚙️ Imprimer documents, photos...
- ⚙️ Définir paramètres impression (format, nombre d'exemplaires, recto-verso...).



## Gespage-Remote pour sites distants

Gespage-Remote s'installe sur des serveurs distants, il permet le fonctionnement autonome de Gespage sur chacun des sites et la consolidation des données sur le serveur Central.

- ✓ Fonctionnement autonome des sites distants en cas de coupure réseau du site Central.
- ✓ Accès personnalisé à une interface Web de gestion pour chaque serveur (avec droits d'accès).
- ✓ Consolidation de données sur le serveur Central.
- ✓ Compatible avec les serveurs Windows ou Linux (sites hétérogènes).
- ✓ Remontée des relevés compteurs machines de l'ensemble des sites.
- ✓ Synchronisation avec un annuaire commun (AD ou LDAP) ou les annuaires de chaque site.

LISTE IMPRIMANTES, COPIEURS								
« 1 » (1-79 / 79)								
<input type="checkbox"/>	Nom imprimante/copieur T1	Terminal T1	Type de spool T1	Groupe d'imprimantes T1	Commentaire T1	Adresse IP T1	Imprimante prioritaire T1	Queue
<input type="checkbox"/>	Brother MFC-L6800DW	PC_Guillaume				0.0.0.0	<input type="checkbox"/>	1
<input type="checkbox"/>	PC_BE_11/CanonBE					10.0.0.26	<input checked="" type="checkbox"/>	3
<input type="checkbox"/>	PC_BE_11/HP Color LaserJet FlowMFP M577 [F0068A]	HP_eTerminal_Lvi			HP Color LaserJet FlowMFP M577 [F0068A]	0.0.0.0	<input checked="" type="checkbox"/>	1
<input type="checkbox"/>	PC_BE_11/OneNote (Desktop)					0.0.0.0	<input checked="" type="checkbox"/>	1
<input type="checkbox"/>	PC_BE_11/Sharp Luna					10.0.239.16	<input checked="" type="checkbox"/>	1

## Compatibilité Universal Print

- ⚙ Sans driver d'impression pour machines compatibles
- ⚙ Absence de serveur d'impression local
- ⚙ Support d'Azure Active Directory
- ⚙ Gestion intelligente par Gespage avec un serveur Local ou dans le « Cloud ».



## Sécuriser

### Accès et autorisations

- ⚙ Gestion de règles pour l'accès à l'outil d'administration de Gespage.
- ⚙ Gestion des comptes utilisateurs.
- ⚙ Gestion de la surveillance des imprimantes.
- ⚙ Gestion des rapports d'activités.
- ⚙ Gestion de la configuration du serveur.
- ⚙ Certains utilisateurs peuvent être habilités à consulter les rapports et d'autres peuvent être limités à configurer les imprimantes.
- ⚙ Communication encryptée entre serveurs d'impression et serveur Gespage.

Droit d'accès						
GROUPES D'UTILISATEURS						
Type de droit d'accès Standard						
<input type="checkbox"/>	Groupe d'utilisateurs T1	Impression N&B	Impression Couleur	Copie N&B	Copie Couleur	Scan
<input type="checkbox"/>	Administratif	<input checked="" type="checkbox"/>	<input type="checkbox"/>	<input checked="" type="checkbox"/>	<input checked="" type="checkbox"/>	<input type="checkbox"/>
<input type="checkbox"/>	Administrators	<input checked="" type="checkbox"/>	<input checked="" type="checkbox"/>	<input checked="" type="checkbox"/>	<input type="checkbox"/>	<input checked="" type="checkbox"/>
<input type="checkbox"/>	adminal	<input checked="" type="checkbox"/>	<input checked="" type="checkbox"/>	<input checked="" type="checkbox"/>	<input checked="" type="checkbox"/>	<input checked="" type="checkbox"/>
<input type="checkbox"/>	Atelier	<input checked="" type="checkbox"/>	<input type="checkbox"/>	<input checked="" type="checkbox"/>	<input type="checkbox"/>	<input checked="" type="checkbox"/>
<input type="checkbox"/>	Commercial	<input checked="" type="checkbox"/>	<input checked="" type="checkbox"/>	<input type="checkbox"/>	<input type="checkbox"/>	<input checked="" type="checkbox"/>
<input type="checkbox"/>	Default	<input type="checkbox"/>	<input type="checkbox"/>	<input checked="" type="checkbox"/>	<input checked="" type="checkbox"/>	<input checked="" type="checkbox"/>

### Impressions sécurisées

- ⚙ Gespage bénéficie d'une compatibilité avancée avec la gamme des terminaux de contrôle Cartadis, permettant le contrôle d'accès par codes et cartes sans contact.
- ⚙ Gespage intègre un niveau de sécurité documentaire supérieur, avec des points d'impressions habilités, selon la sensibilité des documents, vous garantissant une fiabilité, une confidentialité et une sécurité pour lesquelles Gespage se distingue nettement du marché.

### Imprimez où vous êtes

- ⚙ **Print2me** : l'impression où que vous soyez, sur le réseau.
- ⚙ **Global Print2me** : l'impression où que vous soyez, sur n'importe quel réseau de votre structure.
- ⚙ Possibilité impression opérateur ou par délégation.



## Politique d'impression

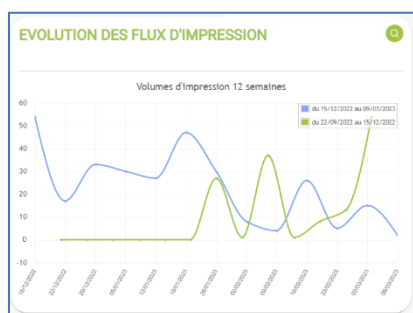
- Des règles de redirection des flux d'impression configurables par des règles prédéfinies ou par définition de scripts sur mesure.
- Redirection possible entre des serveurs distincts et même entre des plateformes différentes. Un document issu d'un serveur Windows pourra être redirigé vers un serveur Linux.
- Libération des impressions via 2 applications pour smartphone sous Android et Apple iOS.

## Quotas, paiements

- Gespage permet de gérer simultanément 3 quotas : quota utilisateur, quota du département, quota de l'activité et, indépendamment, quota N&B et Couleur. Possibilité de prix par groupe d'utilisateurs.
- Gespage permet de fonctionner avec des cartes « porte-monnaie » couplées à des comptes utilisateurs enregistrés dans la base de données.
- Application de « Web Payment » pour recharger les comptes utilisateurs par carte bancaire (utilisation des passerelles monétiques Ingenico ePayments ou Paypal).

## Rapports personnalisés

- Des rapports détaillés sur les volumes de pages imprimées par utilisateur, service, activité et machine. Ces rapports sont éditables en PDF ou exportables sur Excel.
- Automatisation des tâches : envoi de rapports par email, ajout automatique de crédits, envoi par email d'alertes paramétrables ...



## Réduction des coûts

- Les documents non imprimés sont purgés automatiquement après un délai paramétrable.
- Un rapport sur les « économies environnementales » mesure le volume de carbone économisé.
- Gespage est un générateur d'économies mesurables. En adoptant Gespage, vous mesurerez vous-même les économies générées par cette solution, qui trouve sa rentabilité (ROI) en 6 mois.

## Compteurs & anomalies

- Un outil de relevés compteurs avec répartition des volumes de pages imprimées (N&B et couleur, copies et impressions).
- Edition d'un journal des événements avec « Printer Monitoring » (niveaux des consommables et du papier, indication des pannes comme les bourrages, erreurs de login, cartes inconnues, erreurs de synchronisation AD).

## Scans avancés et flux

- Gestion avancée des scans avec la sélection rapide des scans vers l'email de l'utilisateur, vers un répertoire personnel ou des répertoires partagés entre groupe d'utilisateurs. Compatible également avec Gespage Mobile Drive, Google Drive et One Drive.

Le traitement des flux est basé sur 3 actions :

- Capture** par SMTP ou répertoires
- Traitement** numérisation standard ou OCR
- Stockage** email et Stockage (Drive).

## Matériels complémentaires

- Une gamme de matériels permet de s'appuyer sur des terminaux de contrôle devant les points d'impression.
- Demandez la brochure sur la gamme de matériels fonctionnant avec Gespage.

